

「園の運営と教育・保育への取り組み」アンケートの集計について

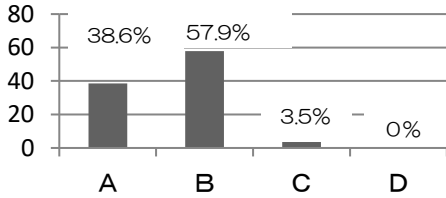
平成29年3月24日
 幼保連携型認定こども園
 大和こども園

アンケートにご協力いただきありがとうございました。118枚回収することができました。集計の結果を保護者の皆様にご報告させていただきます。結果は下記の通りです。

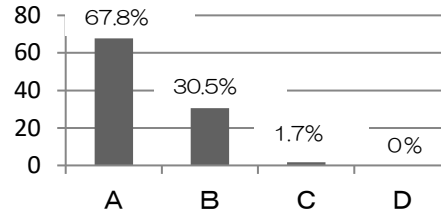
〔評価基準〕

- A：十分達成されている（おおむね80%）
 B：ほぼ達成されている（60%～80%）
 C：取り組まれているが成果が十分でない（40%～60%）
 D：取り組みが不十分である（40%以下）

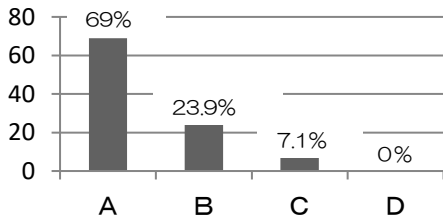
1：園の教育・保育理念や方針を知っている。



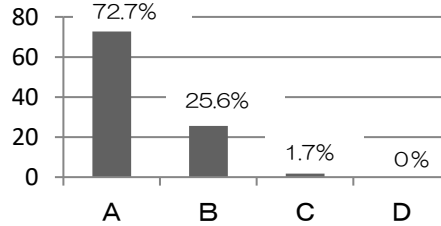
2：お子様は喜んで登園している。



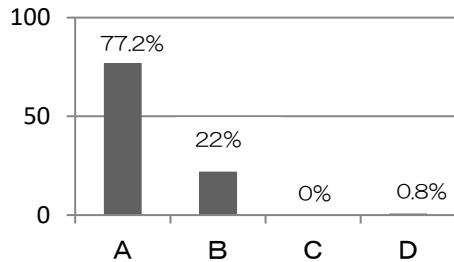
3：お子様は意欲的に活動している。



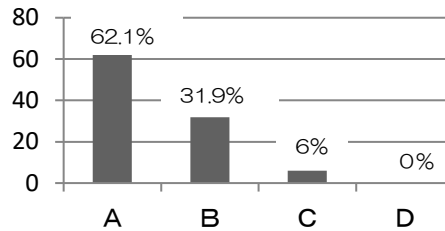
4：お子様の発達に合わせた遊びや活動が行われている。



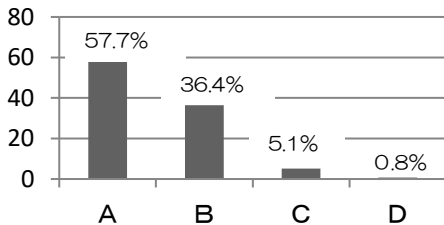
5：食育活動や日頃の給食、おやつを通して食事を楽しむことができる工夫をしている。



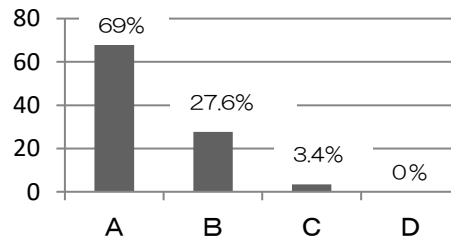
6：園だよりやクラスだより、その他の掲示物等で園の様子がわかる。



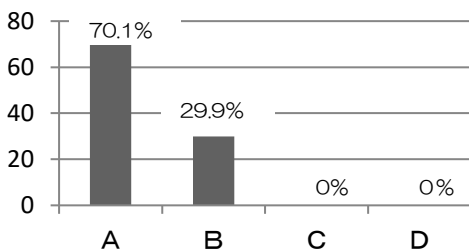
7：保護者参加（祖父母含む）行事を通してお子様の成長がわかり、子育てに役立っている。



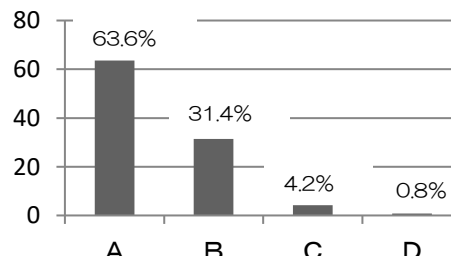
8：担任や他の職員とは話しやすく、相談しやすい。



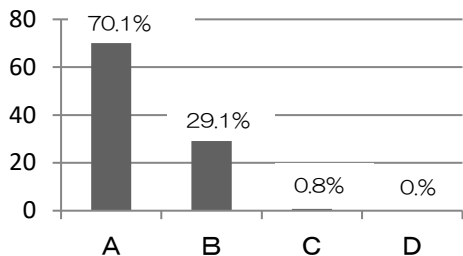
9：発熱やケガなどの処置、感染症対策や情報提供、保護者への連絡や対応ができています。



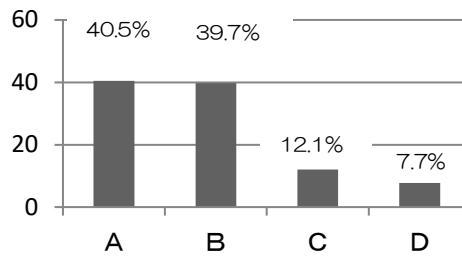
10：子どもの安全確保のための適切な対応が行われている。



11：職員は保護者やお子様のプライバシーを守っている。



12：要望・苦情等に関する相談窓口を知っている。



★上記項目からの保護者のご意見、ご要望に対する園の対応について★

(尿や血液などの汚れものについて)

園内感染を予防するために、厚労省から出ているガイドラインに沿って、血液や排泄物のついた物は予備洗いを行っておりません。ご了承ください。

(おむつ交換や紙おむつの枚数について)

おむつ交換は定期的に行っておりますが、お迎えの時間帯にもう一度おむつのチェックを行い清潔な状態で降園できるようにしていきます。紙おむつの枚数ですが、少なくなった時には、早めにご連絡させていただきます。

(ハイチーズの販売回数について)

園でのスナップ写真は1年に5回アップロードしています。その他に運動会、発表会、夏祭りなどプロのカメラマンが撮影するのは、行事ごとに販売しています。販売期間は、メールまたは手紙でお知らせしています。

(「物品の準備する期間が短い」という意見について)

昨年アンケートでも同様のご意見がありましたので、今年度は、持ち物の連絡は土日を含んでお願いするようにしています。引き続き早めにご連絡できるよう心掛けていきます。

(延長保育のおやつについて)

昨年度、延長時間の喫食について保護者よりご意見がありましたので、今年度よりジュースとお菓子を交互に出しています。

(駐車場のマナーについて)

駐車場が狭く、保護者の皆様には大変ご迷惑をお掛けしております。16時から17時までは誘導員が駐車場出入り口に立ち、お子様の安全等を確認させていただいております。駐車場でのマナーについては保護者の皆様に説明させていただいておりますが、できていない方には引き続きお声掛けを行っていきたく思います。また、車に乗るまでは、お子様から目を離さないようお願いいたします。

(園での子どもの様子を見たい場合や、直接担任にお子様の様子を聞きたい場合について)

個人的にお子様の様子を参観されたい場合やお子様の様子を聞きたい場合は、いつでもご連絡下さい。

(一般児の手作りおやつについて)

園児数が多いため、手作りおやつの回数を増やすのは難しいところもありますが、できるだけ手作りおやつを提供することができるよう努めていきます。

(ケガの対応について)

ケガを未然に防ぐための努力をしておりますが、ケガをした場合の対応や保護者への説明が不十分なこともあったかもしれません。今後は、十分な対応を行っていきたく思います。

(クラスだよりについて)

クラスだよりは2か月に1回配布させていただいております。日頃の教育及び保育内容につきましては、印刷したものを玄関に掲示したり、連絡帳等でお知らせさせていただきます。

★アンケート集計結果より今後の課題★

1.「園の教育・保育理念や方針を知っている」では、12の評価項目の中でB(ほぼ達成されている)の割合が一番高い結果(約56%)となりました。これは本園の理念、方針、目標が保護者の方にしっかりと周知されていないことが考えられます。

大和こども園の教育・保育理念は「善隣のこころ」「いつでもどこでもそしてだれにでもわれ等善き隣人たらん」

方針は「三つのゼン」安全・自然・積善

目標は「しっかりした子」人に思いやりを一明るさ、やさしさ(園花:なでこ)

きびしさを自分に一がまん強さ、やる気(園木:松)です。

「三つのゼン」は少しずつではありますが慣れ親しんでいただいているのではないかと思います。理念や方針、目標を毎日の園生活の中で保護者の皆様にもわかりやすくお知らせしていきます。質の高い教育・保育を目指す上で保護者の皆様との連携は不可欠です。今後は保護者の皆様にも伝わるように、情報発信の工夫をしていきます。

また、12、「要望・苦情等に関する相談窓口を知っている」の集計結果より、保護者の皆様に周知されていないことがわかり、要望・苦情等の相談窓口を全保護者に周知してもらえよう園内にも掲示したり、年度初めにお知らせしたりしていきたいと思っております。

★ こども園の運営方針や教育・保育活動を円滑に行うための貴重なご意見をいただきありがとうございました。保護者の皆様のご意見やご要望にすべてお答えしていくことは難しいですが、今後のこども園運営に活かしていきたいと思っております。

